



Liliane Mancebo

“Expressões”





Liliane Mancebo é uma Artista Plástica brasileira e espanhola, Joalheira e Designer, que se dedica à arte em suas tantas possibilidades expressivas e estéticas.

Desde a formação universitária pela UFRGS/Porto Alegre-RS, em 1989, começou a pesquisar a arte e a criatividade, bem como a simbologia inerente aos traços culturais dos povos da nossa civilização, que resultaram em dois diplomas de Pós-graduação, um diploma de Mestrado, além de vários cursos de aperfeiçoamento profissional e lindas viagens! Liliane Mancebo é autora de textos que publica em seu próprio blog, artigos científicos para revistas, e dois livros. Suas criações já percorreram importantes centros de Arte e Eventos de Joalheria no Brasil e no exterior, e seus conhecimentos já foram compartilhados em dezenas e dezenas de salas de aulas.

Muito menina já se interessava pelo desenho e pela escrita, pela pintura, arquitetura, bem como a ler tudo que pudesse sobre a Arte, a História da Arte e seus Artistas, sobre os principais nomes da História e seus respectivos países: seus reis, suas rainhas, os comerciantes, os arquitetos, os empreendedores, e sobre as líderes e artistas mulheres, sempre mais raras.

Apaixonada por viagens e pela natureza, já viveu em muitas cidades, nas quais procura aprender coisas novas, experimentar caminhos diferentes, fazer esportes e nadar em ambientes que possam ser inspiradores para sua arte e suas joias.

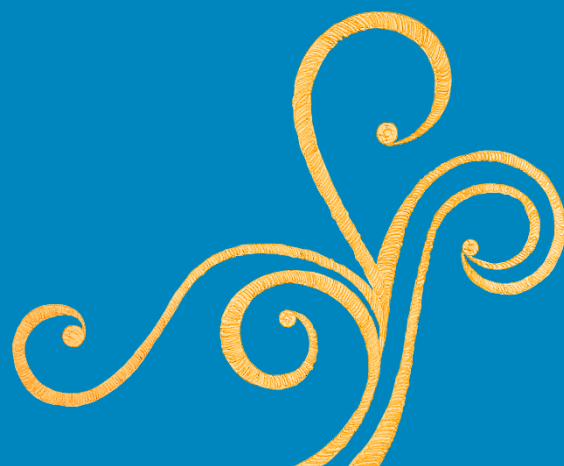
Para conhecer mais, acesse o site:

www.lilianemancebo.com.br

@Imestudiodearte

+ 55 51 999511580

+ 55 55 996961580



Sobre a Artista

FORMAÇÃO

Nasceu no Rio de Janeiro, na Tijuca, em Dezembro de 1963.

É também cidadã espanhola, desde Dezembro de 2011.

Formou-se artista pela UFRGS, em Porto Alegre/RS, em 1989.

A partir dessa data especializou-se nas artes, na educação e em joalheria, em diversas instituições de ensino, além de participar de muitas exposições coletivas e individuais, bem como em feiras e eventos.

Mestre em Processos e Manifestações Culturais pela Universidade Feevale, em Novo Hamburgo/RS. Concluído em 2015, Liliane Mancebo também tem dois diplomas em áreas afins da arte e da cultura: Pós-Graduação “Lato-Sensu” em Arte-Educação : Centro de Estudos e Pesquisas Educacionais de Minas Gerais, BH/MG, Concluído em 1994; Pós-Graduação “Lato-Sensu” em ArteTerapia: Universidade Feevale NH/RS Concluído em 2011.

Sua formação principal em Joalheria e Desenho de Jóias foi pela Escola Mineira de Joalheria, BH/MG, Sob Orientação dos Artistas Plásticos e Joalheiros Marcos Augusto e Mônica Alves. 1992 / 1993, e alguns anos mais tarde, no RS, no Atelier César Cony , Porto Alegre / RS – 2004.

Além dessa formação de destaque, realizou diversos cursos de aperfeiçoamento, além da prática diária de suas atividades:

Expressão Gráfica e Perspectiva – Criart, Porto Alegre/RS - 2003

Decoração de Interiores - Inap, Belo Horizonte / MG . 1991 / Yedda Montano Diffini , Porto Alegre/RS - 2000

Gemologia - Ajomig – Belo Horizonte / MG, Com Coordenação de Joaquim Karfunkel e Wolney Lobato. 1994

Desenvolvimento de Coleções para a Joalheria, com a coordenação da Designer carioca Cidda Siqueira – Ajorsul , Porto Alegre / RS, 2004

Participação em diversos cursos, seminários e também estudos autônomos relacionados ao design, arte, moda, decoração e comércio em entidades como Senac, Senai, Sebrae, Fundação Antônio Meneghetti, Universidade Feevale, ABD, ApDesign, IBGM, CDL-Sindilojas, ARENA, Margs, UFRGS.

Liliane Mancebo é autora de dois livros, ambos disponíveis no portal AMAZON.COM.BR ; Amazon.com; AMAZON/KINDLE:

- Guia prático para o desenho de joias, bijuterias e afins
- Joias-Adornos para o Corpo: Simbologia e Expressividade



Estilo de arte

Seu estilo é o da expressividade e espontaneidade em pintar paisagens ou sentimentos em pinceladas livres sobre telas grandes e pequenas.

Desde a época universitária desenvolve experiências com as pinceladas livres e também com o desenho que contorna os espaços, a exemplo da coleção “Illuminato”, e outras práticas desenvolvidas dentro das técnicas da joalheria, na qual realiza os desenhos com o uso do buril, bem como do recorte com a serra de ourivesaria.

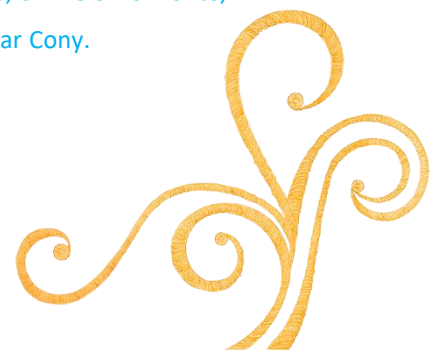
Como influências artísticas há tantos pintores e pintoras, desde o Renascimento, que inspiraram os movimentos dentro da história da arte, mas também antes, já na antiguidade, quando o desenho fazia parte da criatividade e da expressividade no uso de objetos de uso pessoal ou decorativos, nas pinturas das paredes, na cerâmica, na escultura, na joalheria.

Ao se tratar de influências atuais, a artista aprecia a arte brasileira como as de Roberto Burle Marx, a arquitetura de Oscar Niemeyer, a obra da grande artista Tomie Otake (uma mulher japonesa que fez sua carreira no Brasil), os pintores e pintoras mineiros como Yara Tupynambá e Amilcar de Castro, os cariocas Di Cavalcanti e Beatriz Milhazes. Para as joias de arte, os joalheiros Antônio Bernardo , Miriam Manber, Miriam Mirna Korolkovas, Glória Corbeta, e o espanhol Joaquín Berao.

Aprecia muito também os pintores Kuno Kiefer, Konstantin Kristoffe e Antonio Soriano, pelo modo como pintam a natureza, assim como os retratistas e paisagistas espanhóis Joaquim Sorolla e Sáenz Pedrosa.

Na sua formação artística pessoal destaca a oportunidade de aprendizado da Ontoarte criada por Antônio Meneghetti, artista de múltiplas facetas, italiano, que criou no Brasil o Recanto Maestro, distrito de São João do Polêsine, na região da quarta colônia, no centro do RS/Brasil. Antônio Meneghetti foi um artista pintor, compositor de músicas para orquestra, pianista, ceramista, escultor, escritor, que fez também moda e joalheria, embora seu trabalho científico como filósofo seja o que mais representa sua trajetória de atividades em muitos países. Liliane Mancebo conheceu suas obras, inicialmente através de revistas, quando tinha 18 anos e estava ingressando no Curso de Artes da UFRGS, e posteriormente pessoalmente, durante muitos anos até sua morte, em 2013. Esteve sempre perto de sua arte e seu estilo, em eventos, exposições e consultas pessoais com ele.

Para a formação joalheira e do design de joias de arte, obteve seus três diplomas na Escola Mineira de Joalheria, com aulas ministradas pelo Artista Joalheiro Marcus Augusto, diretor da EMJ, em Belo Horizonte, Minas Gerais, bem como em Porto Alegre/RS, no Senai/RS e no Atelier e Escola de César Cony.





Principais Exposições de Arte e Design

Couromoda SP

Tecnogold SP

Feninjer SP

Ajorsul Fair e Mercoóptica Gramado/RS

Expo Sol Soledade / RS

FIERGS / RS

Centro Cultural Itaú

MARGS - Museu de Arte do RGS

Caderno de Tendências do IBGM/BRASIL

Gold Trends Brasil 2000/INTERNACIONAL

***Internacional Jewelry & Watch Fair /Creation
Zone 2000 /HONG KONG-China***

Expoljuí /RS





JOIAS DE ARTE

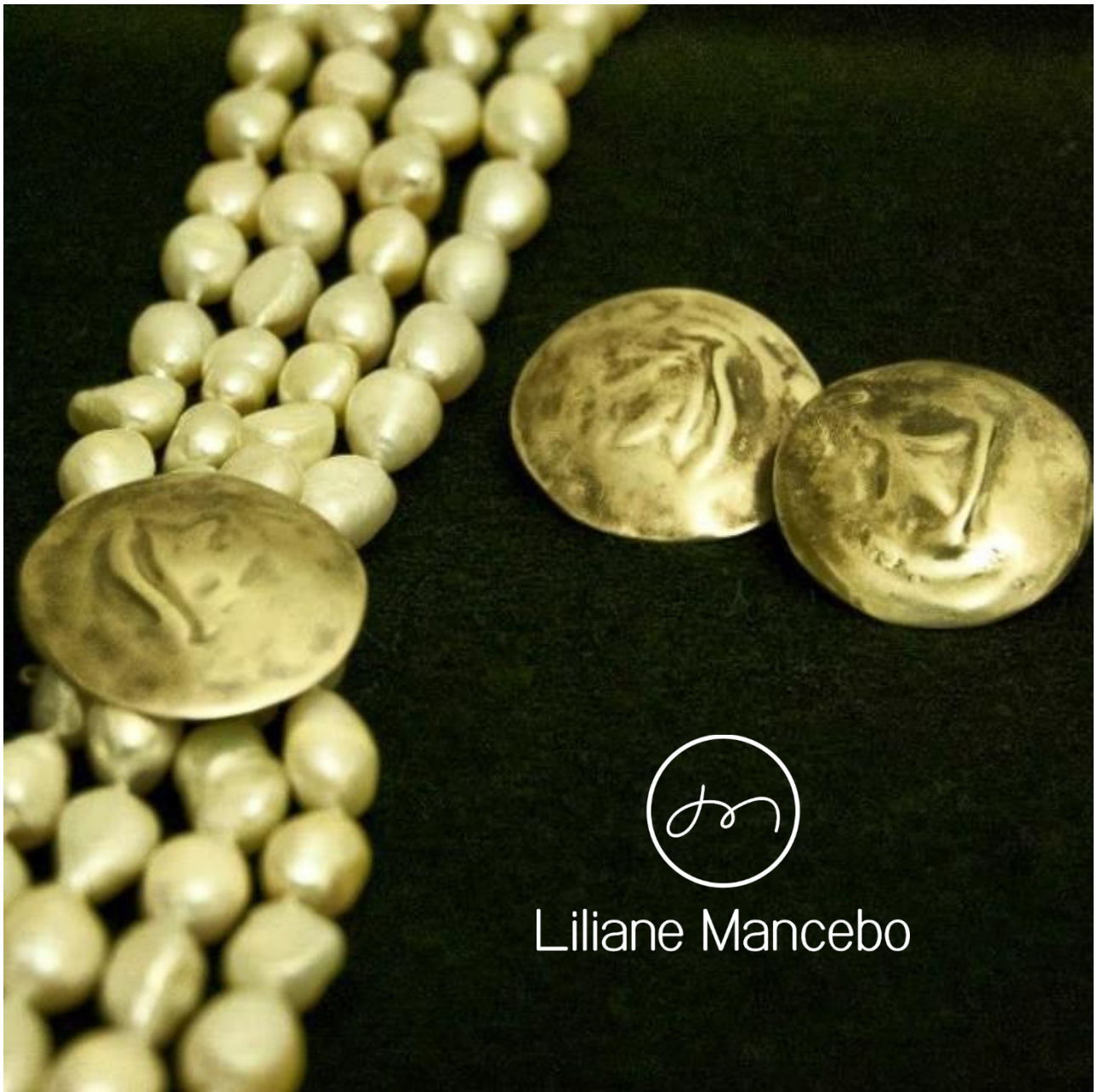




Medalhas

Joias com Desenhos em baixo relevo,
em traços que contam histórias.





Conjuntos cinzelados

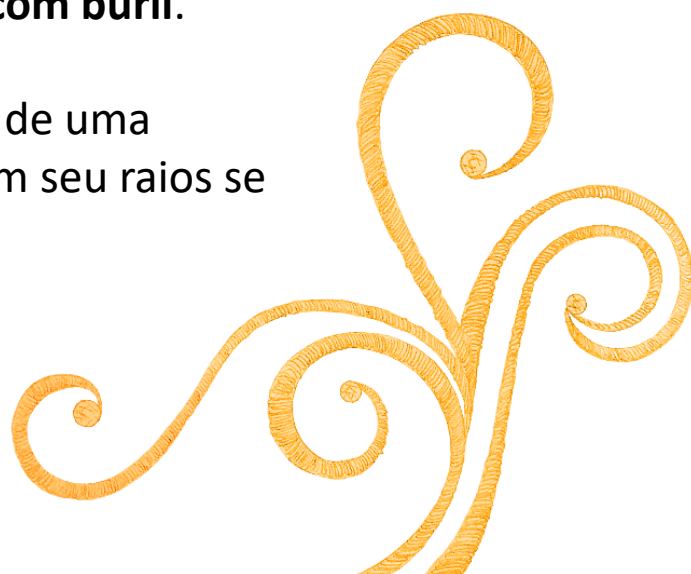
Joias em composições diversas,
com foco nas joias de arte.





Aneis com desenhos feitos com buril.

Esse anel, é inspirado no sol de uma de suas pinturas em tela, com seu raios se expandindo na imensidão.





Alianças de Casamento

Anéis e Alianças de Compromisso
com projetos personalizados.





Joias com pedras naturais

Joias com projetos exclusivos inspirados na natureza, na arte, e na arquitetura.





Jóias simbólicas e de profissões

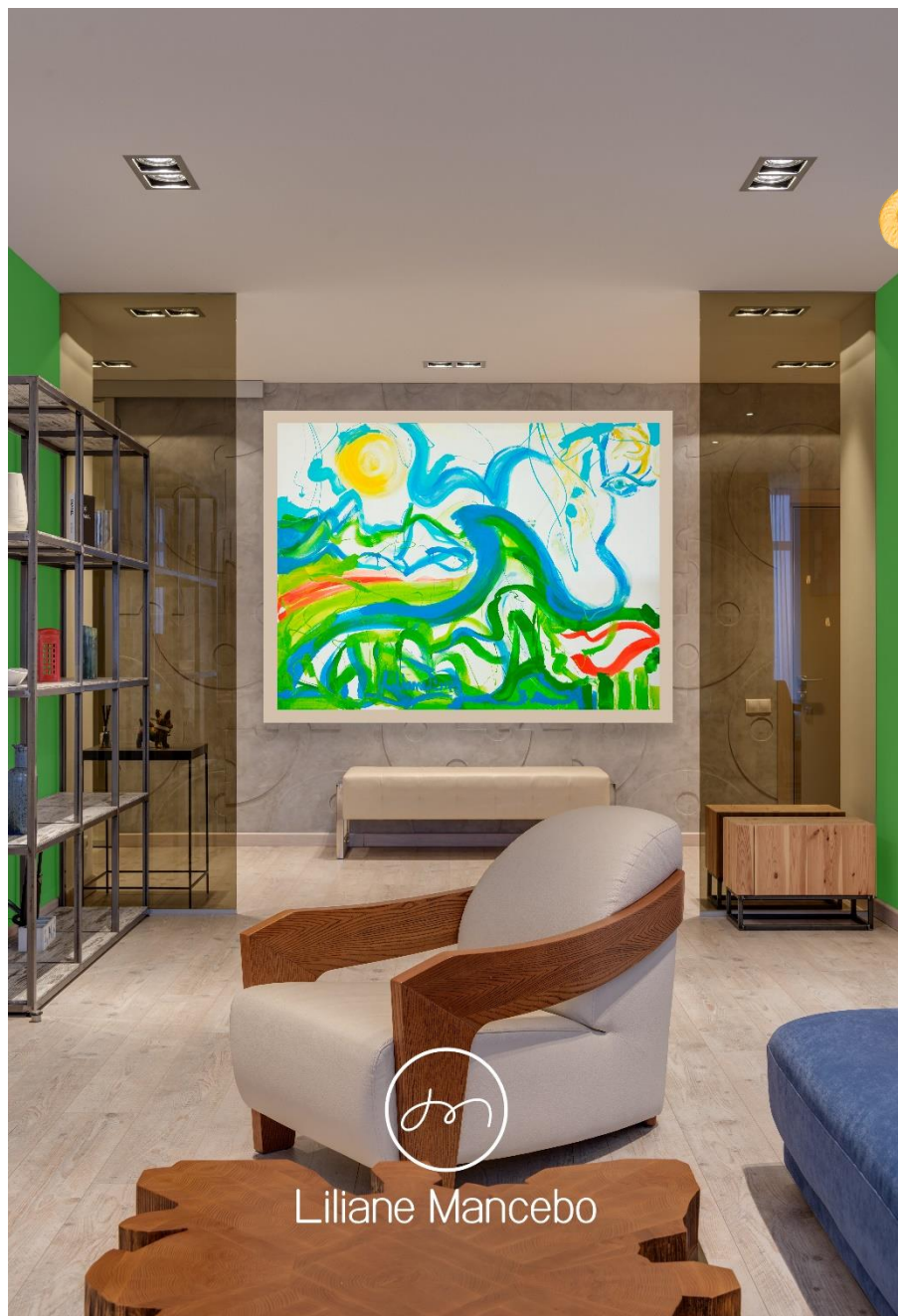
Jóias com desenhos
e composições exclusivas.





AS PINTURAS





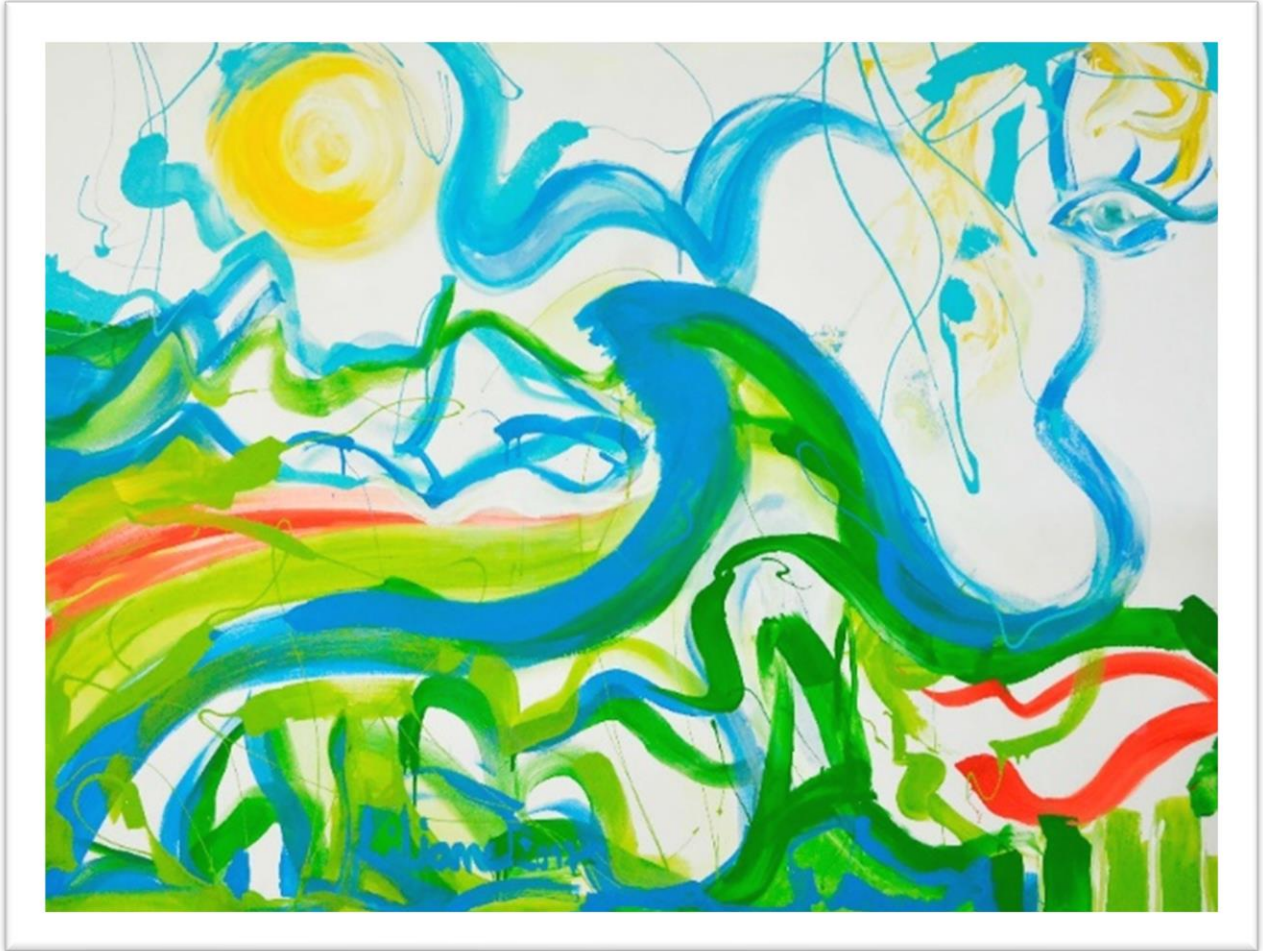
Liliane Mancebo

Uma pintura de grandes dimensões, e colorida, faz sempre uma alegria em espaços que permitam um lugar de protagonismo para ela, isto é, uma visibilidade que valorize tanto o quadro quanto o ambiente do entorno. Algumas cores da pintura podem estar presentes no espaço destinado para ela, assim se cria uma harmonia importante.

Esse quadro foi pintado no Recanto Maestro, no início de 2017 e retrata a natureza exuberante daquele lugar, sobretudo as emoções com as quais nos deparamos ao estar ali.

Recanto Maestro é um espaço de arte e cultura humanista rodeado por bosques, lindas montanhas, rios e caminhos naturais, um lugar de linda moradias, de um anfiteatro ao ar livre, de uma faculdade que abriga cinco cursos superiores, vários MBA's, uma importante biblioteca e um auditório que já foi palco de grandes concertos, agradáveis hotéis e restaurantes, e mais recentemente, as Termas Romanas & Resort.

Com o título "O Sonho dentro da Vida", há a expressividade de uma experiência durante muitos anos desejada, a de viver e trabalhar nesse lugar.



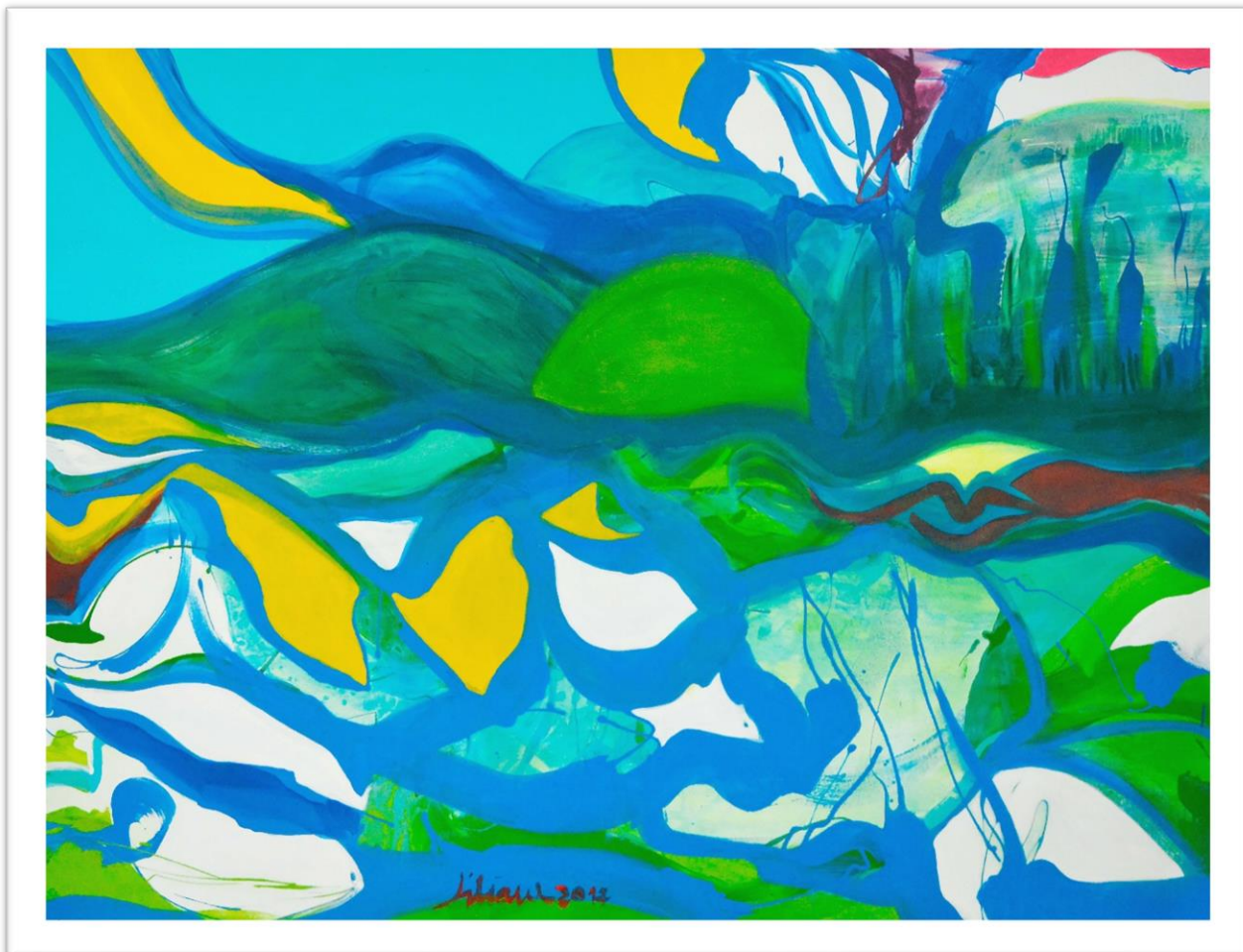
"O Sonho dentro da Vida"
Tinta Acrílica sobre Tela
160cmx120cm
Data: 2017





O estilo de um espaço pode receber qualquer tipo de arte. Claro que um ambiente moderno, com uma pintura de mesmo estilo cria um espaço muito coerente, assim como poderíamos pensar num estilo clássico, ou despojado. Porém, a arte no ambiente depende principalmente do interesse do morador naquela pintura, porque uma pessoa escolhe uma obra de arte pela afinidade que tenha com ela, pelo impacto que a pintura proporcionou, o seu valor artístico e cultural no paronama nacional ou internacional. Nessa decoração, a tela recebe uma parede só para ela, com um fundo escuro que faz destaque com outras peças desse ambiente que tem o mesmo tom.

Essa pintura tem a mesma história da pintura anterior, pois faz parte de uma tríade, na qual a experiência de desejar estar lá, planejar estar lá e vivenciar um período de três anos lá em Recanto Maestro, está representado nessas três pinturas que mantêm as mesmas medidas e mesmas tonalidades.



“O Sonho dentro do Sonho”
Tinta Acrílica sobre
Tela 160cmx120cm
Data: 2017





Um espaço de muitos brancos e beges a destacar uma pintura azul, cria uma sensação de movimento visual para essa sala, na qual um sobretom de azul no teto auxilia no relaxamento e bem-estar que essa cor proporciona.

Esta é a pintura inicial da tríade comentada anteriormente. A Tela “Noite de Sono”, expressa um momento de total entrega a uma noite de descanso, enquanto o sonho vem livre para reequilibrar a mente e o espírito durante a noite, e reposicionar a intuição, o valor dos próprios desejos e sentimentos, e restabelecer a atividade psíquica e a vida do dia a dia.



"Noite de Sonho"
Tinta Acrílica sobre
Tela 160cmx120cm
Data: 2017

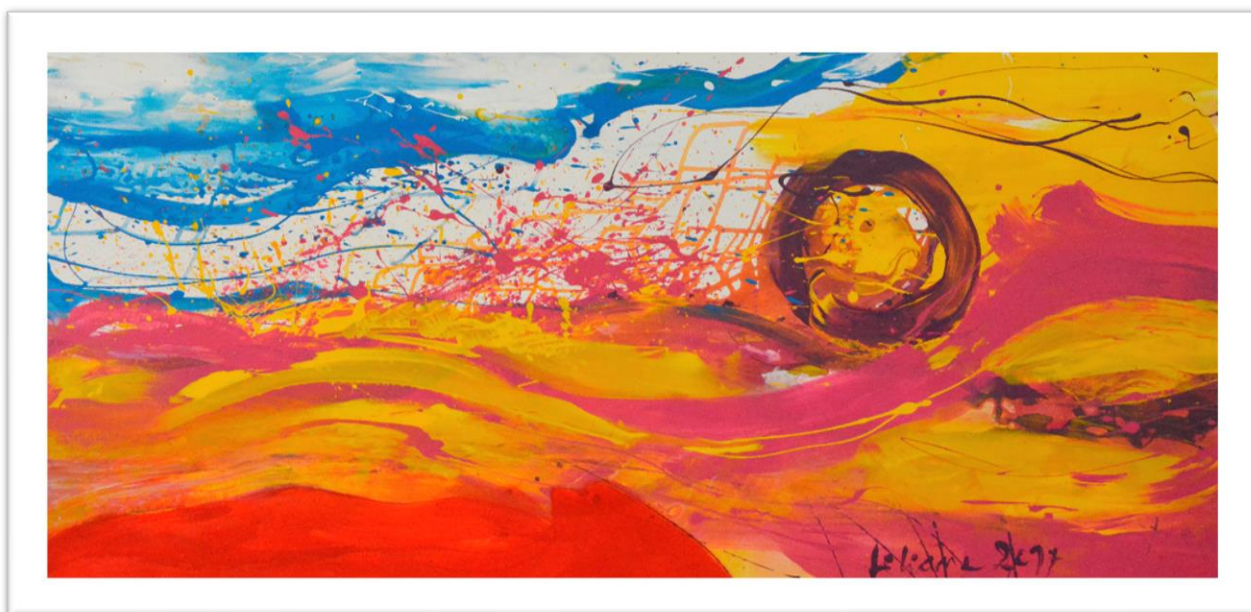




Liliane Mancebo

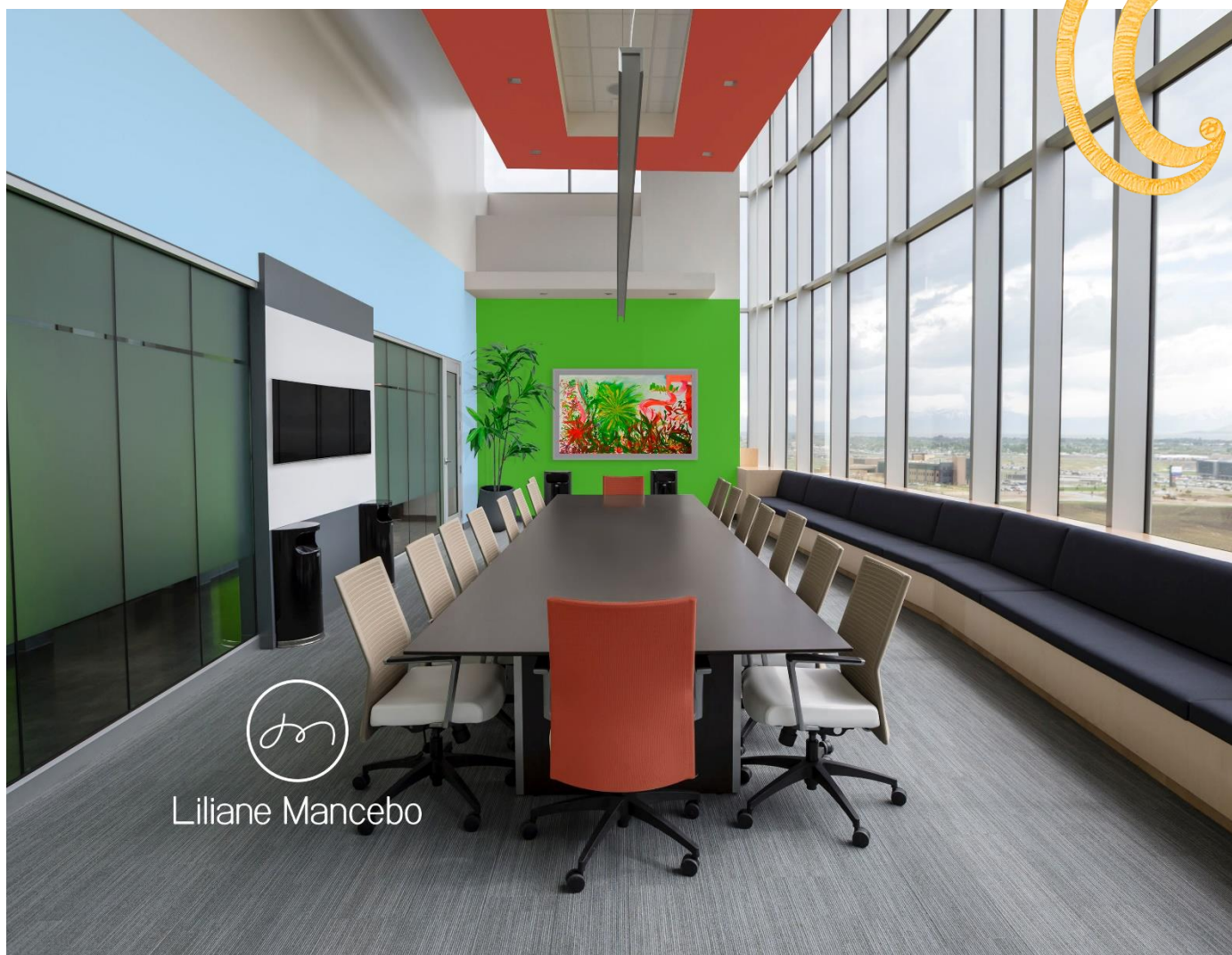
O espaço social da casa pode ser muito apropriado para o uso de cores, e ter nas cores o efeito de encontro, de festa, de momentos para encontrar a família, os amigos, celebrar a vida em diversas ocasiões. As melhores cores para os ambientes sociais nos quais se deseja proporcionar boas vibrações a todos, se dá com o uso das cores primárias: o vermelho, o azul e o amarelo combinadas entre si de diferentes modos.

Essa tela é muito intensa, com as cores do pôr – do – sol , a retratar emoções vividas em paisagens incríveis, observando suas cores, seus movimentos e efeitos solares no horário do dia no qual o sol se despede. No teto, o uso de uma das cores principais dessa pintura, transmite muita energia.



“Por do Sol no Recanto”
Tinta Acrílica sobre Tela
150cmx70cm
Data: 2017



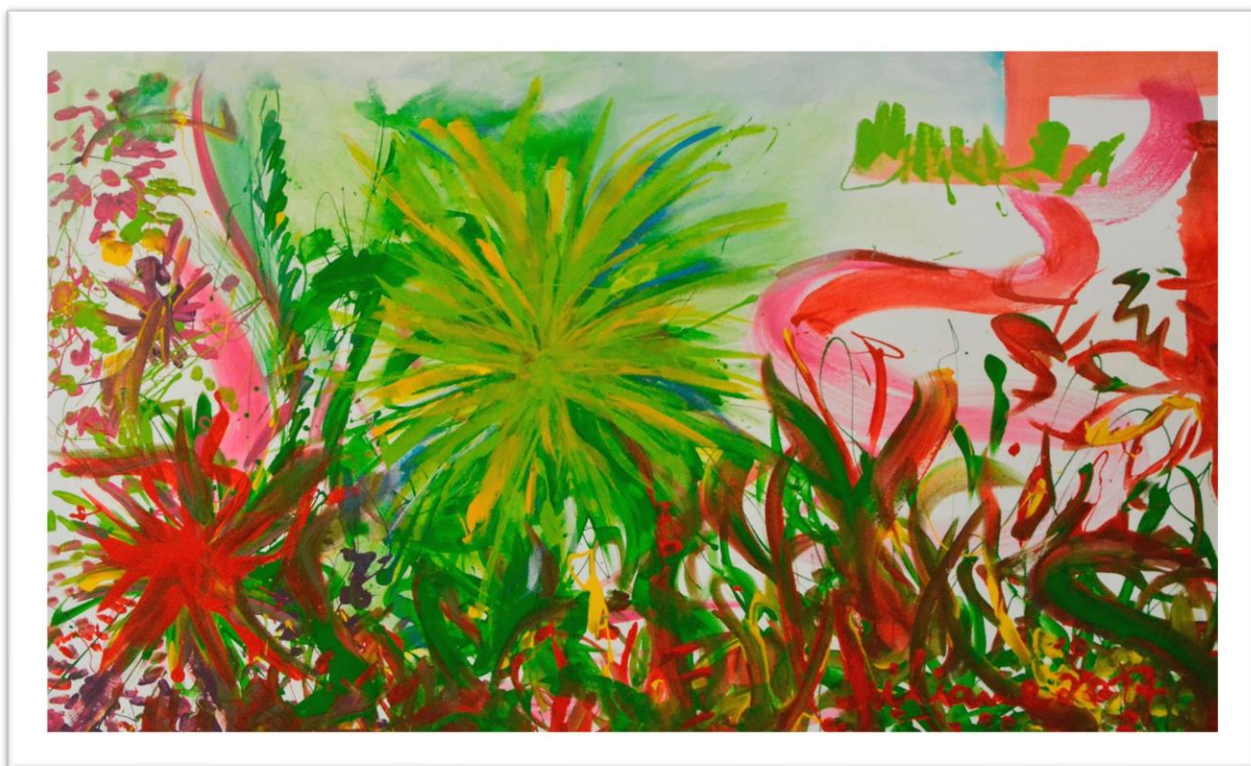


Liliane Mancebo

Uma sala de reuniões é um excelente espaço para uma obra de arte, sobretudo de uma arte que transmita a beleza da natureza, de modo a possibilitar um oásis visual aos que precisam estar ali por algumas horas, a debater assuntos muitas vezes de difícil solução.

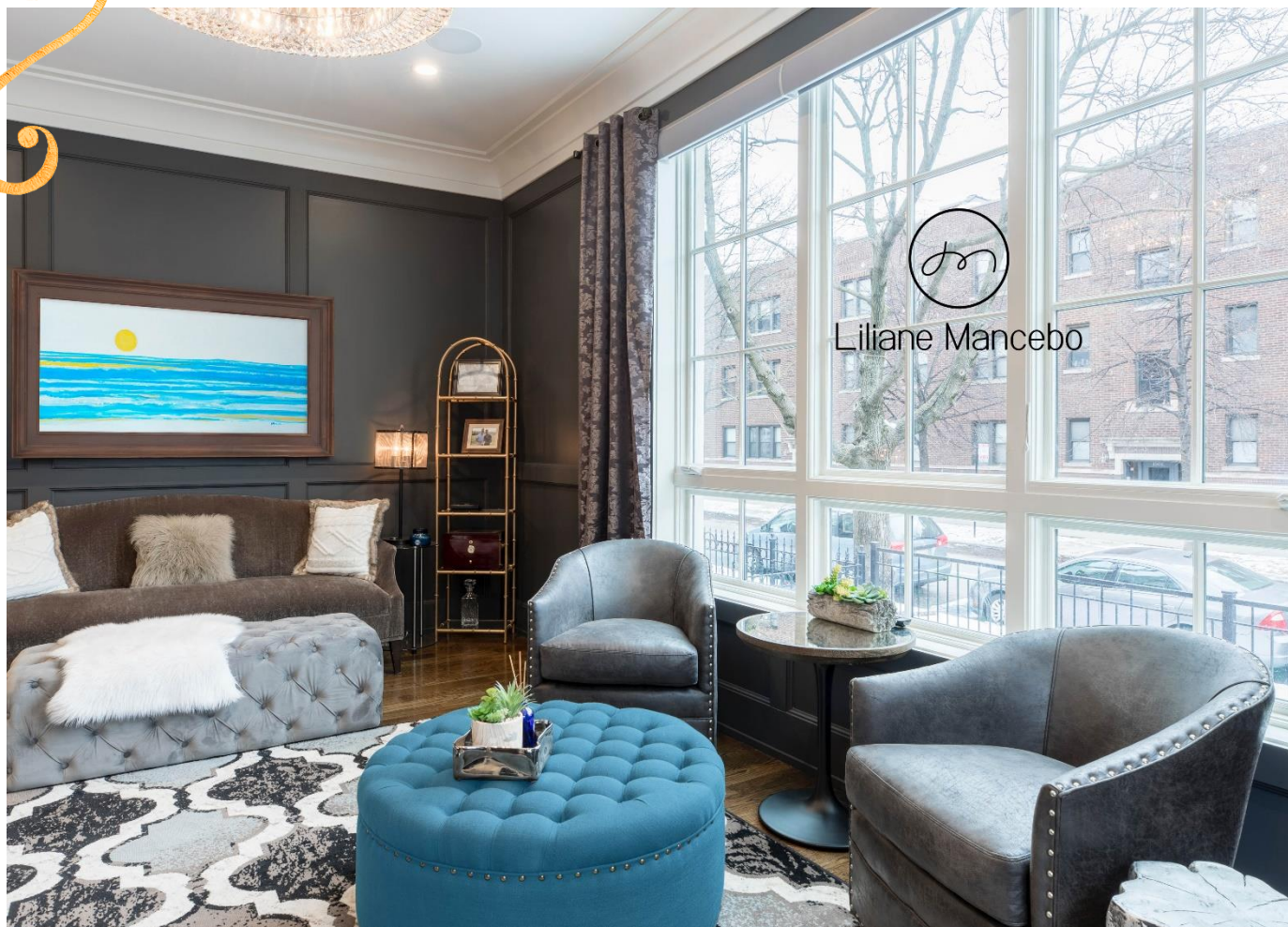
Essa pintura retrata um jardim, e também foi realizada durante o período no qual foi mantido o estúdio e show-room de arte da artista no Recanto Maestro/RS.

“Aquile Giardino” é uma referência à beleza de um lugar com suas casas, seus jardins, que funcionam como refúgios de bem-estar de grandes empresários que ali decidem construir seus ninhos e manter para si e para suas famílias ambientes naturais, longe da cidade e das atividades intensas das suas empresas.



“Aquile Giardino”
Tinta Acrílica sobre Tela
130cmx90cm
Data:2017





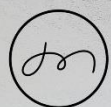
Um ambiente clássico merece detalhes que correspondem ao estilo, e uma pintura pode ter a moldura que, além de fazer o contorno da obra, faz também uma boa sintonia com o estilo do espaço.

Essa é uma pintura a retratar um momento à beira-mar, ideal para estar numa sala íntima, onde se deseja relaxar um pouco e fazer um “parênteses” na corrida nossa de cada dia.



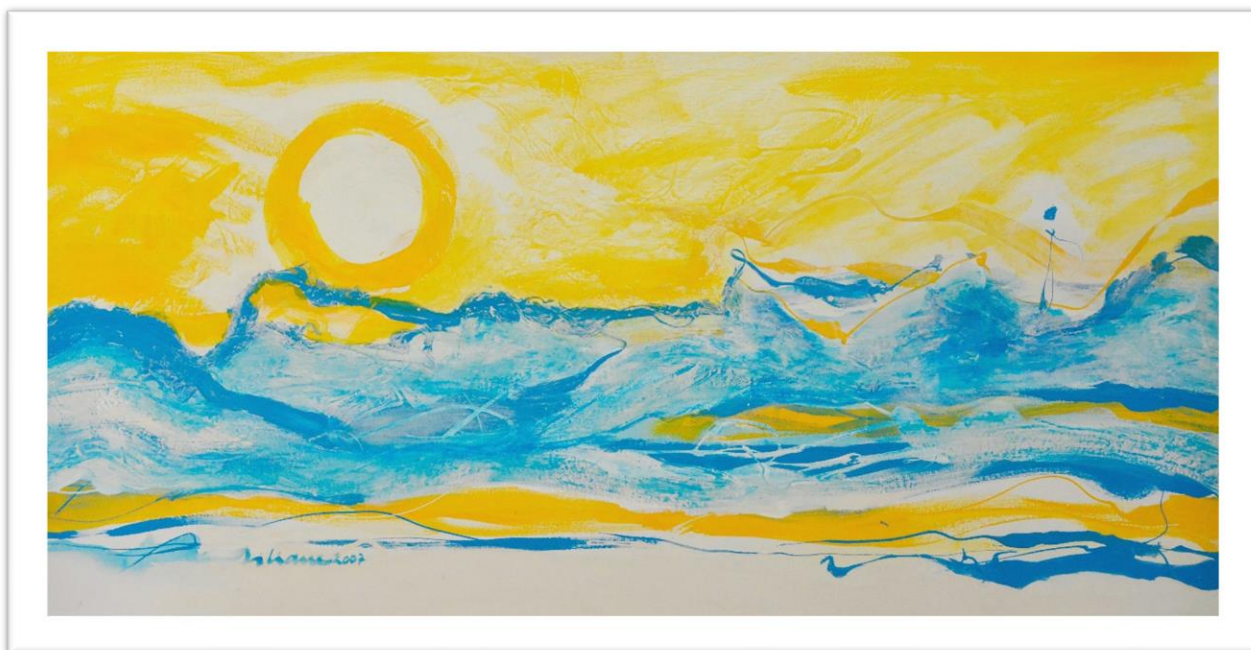
“À Beira-Mar”
Tinta Acrílica sobre Tela
100cmx50cm
Data: 2007





Liliane Mancebo

Uma outra pintura a expressar os movimentos das águas, desta vez com pinceladas mais intensas e em maiores dimensões. Para esse quarto que inspira o verão, as cores auxiliam a ter a sensação de vitalidade e expansão.



“Amanhecer”
Tinta Acrílica sobre Tela
160cmx80cm
Data: 2007





Liliane Mancebo

Uma explosão de fogos, de energia, de movimentos, é o que traz para essa sala a sensação de força e poder. Os espaços brancos e muito modernos estão aqui valorizados por uma pintura de grandes dimensões a contrastar com a leveza de cada detalhe. A tela “Feliz Ano Novo” foi feita num período de transição, antes da mudança prevista e sonhada em direção ao show-room de arte e atelier aberto ao público no Recanto Maestro.



"Feliz Ano"
Tinta Acrílica sobre Tela
150cmx150cm
Data: 2016






Liliane Mancebo

Uma tela de grande impacto visual, a pintura intitulada “Rosas Vermelhas” cria uma atmosfera bastante forte e positiva, com sua medida grande que faz destaque para a mesa e o teto, proporcionando um ambiente muito vivaz e contemporâneo. Essa pintura expressa um momento de comemoração, no qual as rosas feitas com massa acrílica, criam um bonito efeito de relevos, e representam o valor de tantos momentos importantes para nossas vidas.



“Rosas Vermelhas”
Tinta Acrílica sobre Tela
150cmx150cm
Data: 2010





Liliane Mancebo

“Nos jardins da vida”, é o título de uma pintura de pequenas dimensões que compõe esse espaço de decoração eclética, no qual se misturam peças rústicas e outras modernas, mantendo a unidade através das cores e da distribuição dos móveis. Por suas cores vibrantes, a pequena tela se destaca numa parede só para ela, direcionando o olhar para um ponto de interesse inusitado e muito agradável.



“Nos jardins da vida”
Tinta Acrílica sobre Tela
50cmx40cm
Data: 2017





Uma pintura que faz um contraponto interessante para esse espaço em estilo oriental, totalmente monocromático, ao mesmo tempo faz um ponto de equilíbrio ao proporcionar a leveza das pinceladas com detalhes de cor que são complementares entre si no “disco das cores” de Newton: o azul e o amarelo.

Essas pinceladas expressam o movimento da água do mar, e o sol a lhe banhar com seus raios.



“A Graça Solar”
Tinta Acrílica sobre Tela
50cmx40cm
Data: 2017





Igualmente nesse espaço, essa pintura de pinceladas livres e leves faz um contraponto ao espaço de estilo clássico. Assim como a mesa central moderna com a luminária de globo, faz um contraste com toda a sala.

Um ambiente com pontos onde estilos se misturam pode proporcionar uma descontração ao aspecto formal do espaço. Usamos novamente os tons complementares de azul e amarelo, sempre vibrantes para essa pintura intitulada “Céu de Setembro”, a observar um sorriso no sol no início da Primavera.



“Céu de Setembro”
Tinta Acrílica sobre Tela
70cmx60cm
Data: 2017





O espaço da cozinha com arte? Por que não?
Nessa foto observamos três pinturas pequenas com as cores verdes da natureza, cor também presente em alguns armários.
Os verdes, amarelos e azuis retratam a natureza da qual fazemos parte, e com a qual precisamos sempre interagir e cuidar, para nosso próprio bem e para o bem do nosso planeta Terra.



“Montanhas e Vales do Recanto”
Tinta Acrílica sobre Tela
40cmx50cm
Data: 2017





Liliane Mancebo



Um ambiente rústico com uma pintura de muitas pinceladas, a retratar o impacto de muros vermelhos avistados pela estrada, numa tarde de intenso calor e céu muito azul. É uma tela que expressa muita vivacidade e muito calor, e faz uma bonita presença na parede onde está a lareira.



“Sol a pino no jardim vermelho”
Tinta Acrílica sobre Tela
60cmx70cm
Data: 2017





Liliane Mancebo

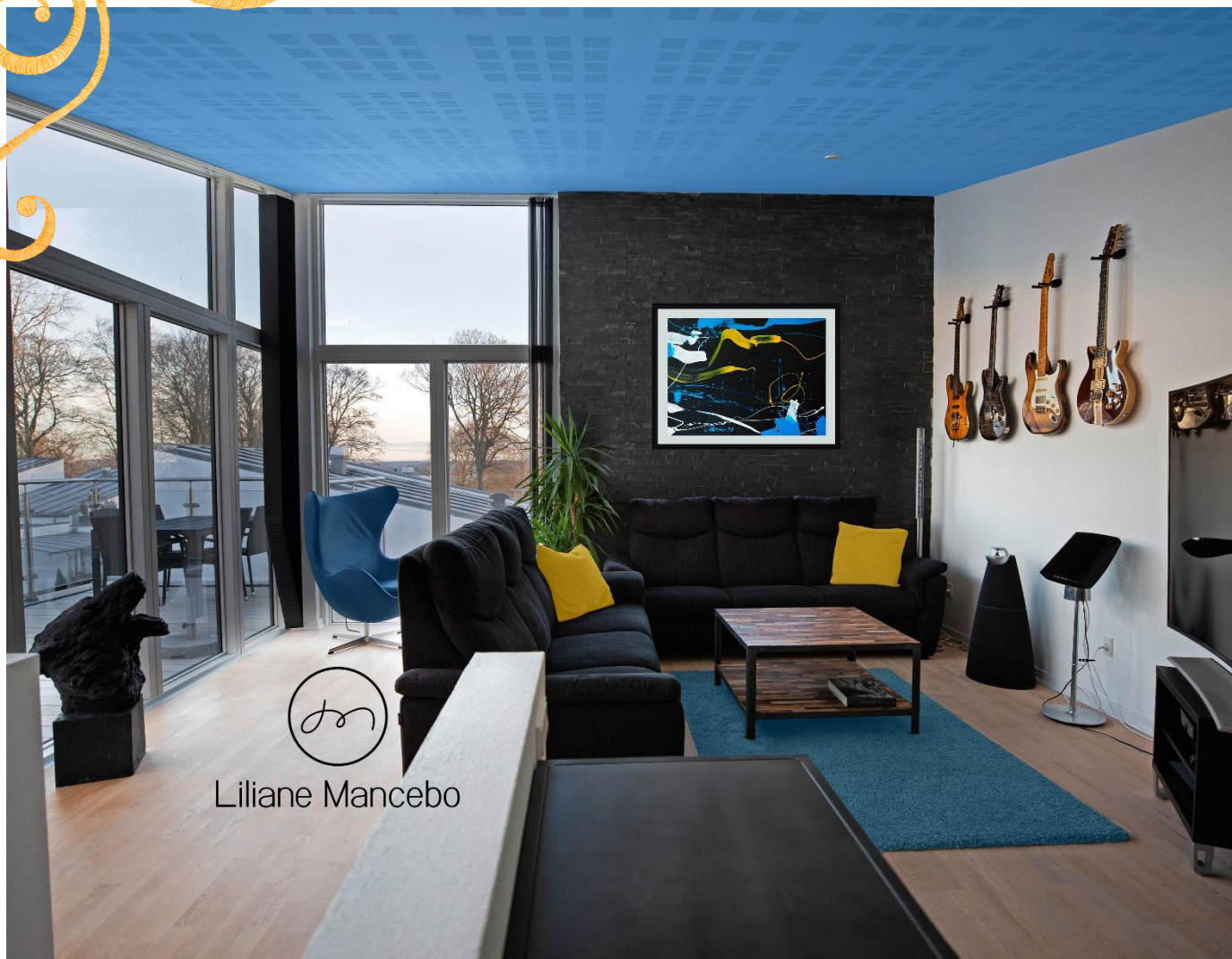
Duas telas irmãs, pintadas na mesma tarde após voltar de um trabalho numa cidade próxima ao Recanto Maestro/RS. Ficam muito bem lado a lado nesse ambiente bem despojado, onde predominam a madeira e o ferro, além de cores associadas às usadas nas pinturas em tela. O resultado é muito agradável, de muita vivacidade.





“Jardim Vermelho”
Tinta Acrílica sobre Tela
70cmx60cm
Data: 2017





Liliane Mancebo

Um estúdio de música recebe essa pintura intitulada “Cosmoteândrico”, a expressar a ideia de que fazemos parte de um grande cosmos, que conhecemos pouco, mas com o qual estamos em contínuo movimento.

A música, a pintura, a literatura, a criatividade artística em geral faz parte de uma lado altamente sintonizado com outras esferas de nossa existência, e todos nós precisamos da arte, das cores, daquilo que nos motiva a vivermos a cada dia melhores dias. O azul, o branco, o amarelo e o negro desta pintura abstrata faz uma perfeita harmonia com o fundo escuro da parede, ao lado do espaço envidraçado que nos permite ver o céu, o sol, as árvores e as estrelas.



"Cosmoteândrico"
Tinta Acrílica sobre Tela
80cmx60cm
Data: 2017





Uma tela de pinceladas fortes e espessas, a expressar muita energia, seja pelo momento de realizar a pintura, seja na intenção de representar um momento de intensa atividade e vontade de viver e ser feliz. Um tela com cores vibrantes apropriadas a espaços de convívio social, como bares e restaurantes.



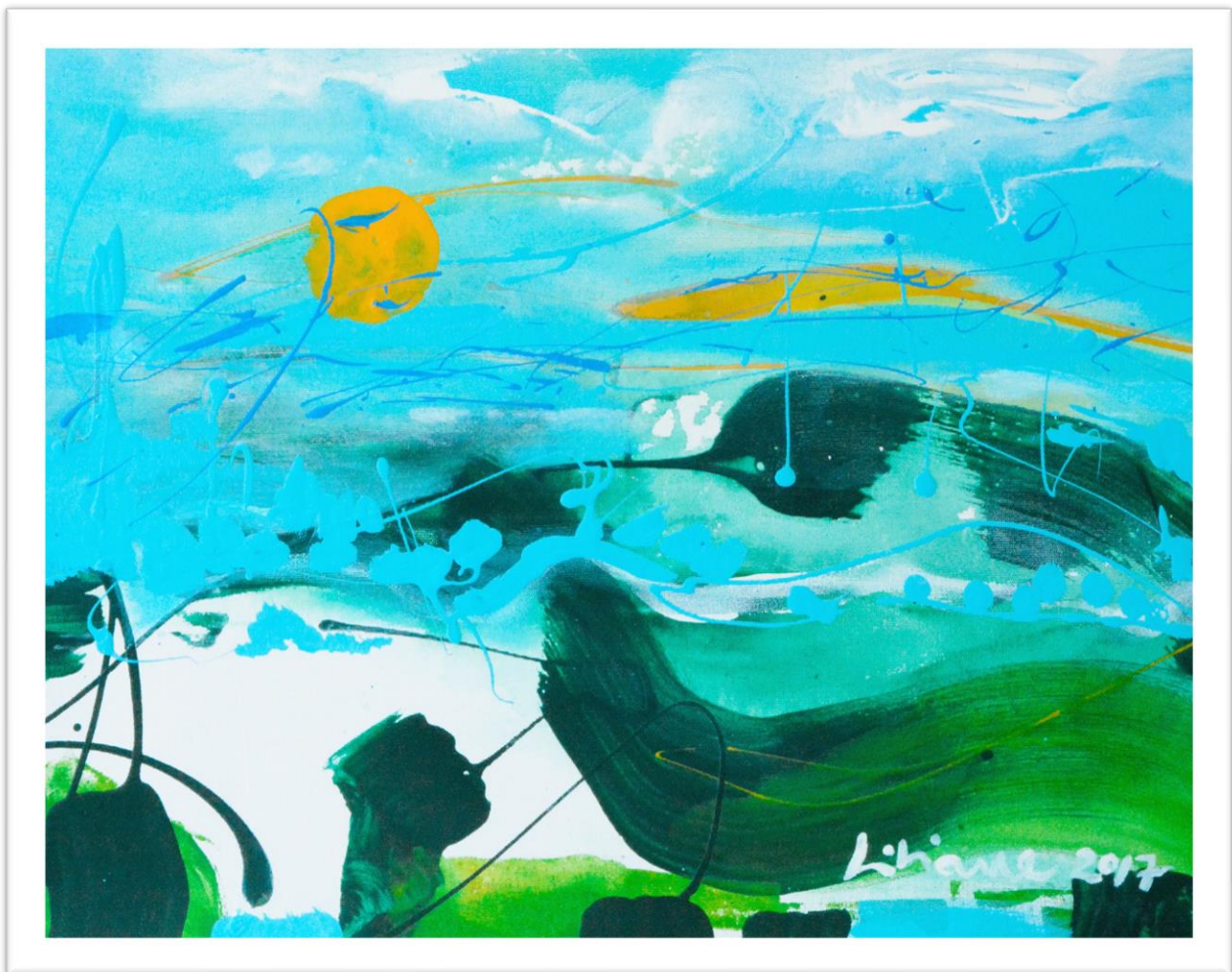
“Energia”
Tinta Acrílica sobre Tela
80cmx60cm
Data: 2017





Há uma grande doçura nesta tela de verdes e azuis que formam uma sensação de cor turquesa, a mesma que vemos no mar rodeado por bosques, em determinadas horas do dia no litoral do sudeste brasileiro, por exemplo.

Expressa o mergulho no meio do bosque, como se fosse possível viver em terra a sensação de entrar no mar com sua intensa cor e movimento.



“Entre os bosques e o mar”
Tinta Acrílica sobre Tela
40cmx50cm
Data: 2017





Um escritório muito aconchegante e vivo, com a presença dessas duas telas com suas cores fortes entre verdes e azuis, a expressar a natureza que tanto precisamos preservar e interagir para manter nossa saúde e bem-estar.



"Campos de Oliveiras"
Tinta Acrílica sobre Tela
40cmx50cm
Data: 2017





Aqui observamos uma composição de desenhos e pequenas pinturas a decorar um cantinho muito agradável, com móveis rústicos, plantas e objetos que podem marcar o estilo próprio do dono ou da dona da casa.

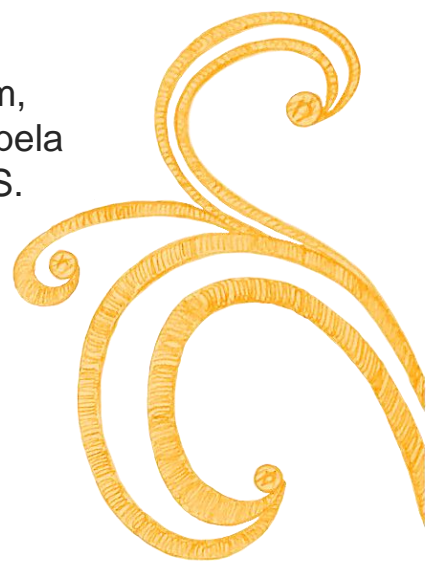
A pintura “Emozione e Colore” está expressa em cores primárias, e numa composição forte e intensa.

Apesar do tamanho pequeno da tela, o impacto visual é muito grande.



“Emozione e Colore!”
Tinta Acrílica sobre Tela
40cmx50cm
Data: 2017

Esta pintura deu origem à estampa em cetim,
para revestir sapatos femininos e masculinos pela
Empresa Capottaco, de Novo Hamburgo/RS.





Liliane Mancebo

Um ambiente muito clássico em todos os detalhes, tem com essa pintura um detalhe moderno, de pinceladas livres para uma composição em vermelho, que faz harmonia com muitos matizes vermelhos presentes no espaço.



“Composição com Vermelho”
Tinta Acrílica sobre Tela
50cmx60cm





O amarelo é a cor do sol, a cor da luz, e traz para esse espaço, portanto, uma sensação importante de plena alegria.
No piso, o tapete preto também tem as linhas expressas em desenhos da Coleção "Illuminato", a compor um espaço muito artístico para essa sala.



“Composição com Amarelo”
Tinta Acrílica sobre Tela
50cmx60cm





Liliane Mancebo

As cores primárias reunidas nessa tríade, com um quadro a representar cada cor entre o azul, o vermelho e o amarelo. Uma composição muito apropriada para um ambiente de restaurante, hall de entrada corporativo, hoteleiro ou residencial.



“Composição com Azul”
Tinta Acrílica sobre Tela
50cmx60cm





Houve uma ocasião na qual a arte de Michelângelo era uma motivação para muitos estudos.

Nessa pintura que retrata uma das esculturas mais belas criadas por ele, a Pietá, se expressa a suavidade do semblante e da fé.

Uma pintura que pode decorar tranquilamente o espaço de um quarto, ao estar em frente à cama ou mesmo acima da cabeceira, a olhar por todos, a proteger e abençoar cada noite de sono, e cada dia de uma nova experiência de vida.



“Pietà, de Michelângelo”
Tinta Acrílica sobre Tela
150cmx80cm



***Sua casa e sua empresa
podem ter uma pintura ou
uma joia de arte, com a
opção de encomendar um
projeto com uma temática
especial e personalizada,
além das nossas ofertas de
peças prontas.***

Entre em contato conosco!

***Para conhecer as Joias de Arte e a
Coleção Iluminato de desenhos,
solicite os catálogos específicos.***

+55 51 999511580

+55 55 996961580

lmestudiodearte@gmail.com



Liliane Mancebo
www.lilianemancebo.com.br